



Sommer 2024



E-Bike- & Hike-Touren Services rund ums Bike

SKIVERLEIH

BIKE

BERGSPORT

SCHUHE

Unser Wochenprogramm

Tag	Nr.	Kategorie	Tour
MONTAG	1A	E-Bike	Bergdoktor Erlebnistour „ganztags“
	2	E-Bike	Rund um die Hohe Salve
	3	E-Bike	Vom Hartkaiser zum Hintersteiner See
		Info	Touren-Infotreff von 16:00 bis 17:00 Uhr
DIENSTAG	1B	E-Bike	Bergdoktor Erlebnistour „halbtags“
	4	E-Bike	Gemütliche Kennenlerntour
	5	Hike	Ellmauer Tor am Wilden Kaiser
	6	E-Bike	Aufs markante Kitzbüheler Horn
MITTWOCH	1A	E-Bike	Bergdoktor Erlebnistour „ganztags“
	7	E-Bike	Mythos Hahnenkamm – Die Streif
DONNERSTAG	1B	E-Bike	Bergdoktor Erlebnistour „halbtags“
	8	E-Bike	Genusstour ins Spertental
FREITAG	1A	E-Bike	Bergdoktor Erlebnistour „ganztags“
	9	E-Bike	Die Großglockner Hochalpenstraße
auf Anfrage	10	E-Bike & Hike	Sonnenaufgangstour
	11	E-Bike	Krimmler Wasserfälle - Gletschertour
	12	Hike	Kraftplätze im Kaisergebirge
	13	E-Bike	Individuelle Touren nach deinem Wunsch



Toureninfos zu allen Touren

FAKTEN

Treffpunkt	Schuh & Sport Günther
Teilnehmer mind.	4 Pers. (ausgen. Großglockner)
Teilnehmer max.	12 Personen

ANMELDUNG:

Anmeldeschluss	bis 17:30 Uhr des Vortages
online unter	www.schuh-sport.at
per E-Mail	info@schuh-sport.at
telefonisch	+43 5358 2548 oder +43 664 1640025
Adresse	Schuh & Sport Günther Birkenweg 23, 6352 Ellmau

AUSRÜSTUNG

Die Benützung eigener E-Mountainbikes ist mit mind. 500 Watt möglich. Unsere E-Bikes sind mit 750 Watt ausgestattet.

Helm, Sportschuhe und -bekleidung

Sonnen- und Regenschutz

ausreichend Getränke

Radhandschuhe (empfohlen)

Gästekarte

Bei allen Touren gilt eine Helmpflicht! Jeder Teilnehmer hat für eine ausreichende Unfallversicherung selbst Sorge zu tragen und bestätigt mit der Teilnahme, dass keine gesundheitlichen Einschränkungen zur Ausübung des Radsports vorliegen. Ein Haftungsausschluss muss unterschrieben werden.

Mehr Sicherheit:

Zum Start jeder Tour lernst du im Rahmen eines kleinen Technik-Workshops das E-Bike besser kennen und entsprechend beherrschen.

NEU: Touren-Infotreff immer montags um 16:00 Uhr bei Schuh & Sport Günther

Komm in unser Sportfachgeschäft nach Ellmau und hole dir alle Informationen zu unserem Wochenprogramm aus erster Hand. Wir

- erläutern dir alle Touren,
- präsentieren dir die Fahrräder,
- beantworten deine Fragen,
- nehmen deine Buchungen persönlich entgegen,
- stellen deine Individualtour zusammen.

DEIN PREISVORTEIL

Buchst du im Rahmen unseres Touren-Infotreffs eine zweite (-10 %) oder dritte Tour (-15 %), gewähren wir dir einen entsprechenden Rabatt.

Keine Anmeldung zum Touren-Infotreff erforderlich.



Warum geführte Touren?

ERLEBNIS:

- individuelle Beratung bei der Anmeldung
- besondere Ausrüstungstipps für den Tag
- Tourenbriefing und Besonderheiten
- Tipps zur Einstellung des Bikes
- Fahrtechartipps während der Tour
- Panoramahighlights und Fotostopps
- Regionsinformationen aus erster Hand
- ausgewählte Stopps mit regionaler Küche (Streckenverlauf angepasst)
- pünktlicher Start

SICHERHEIT:

- Bike- & Schuh-Check vor Beginn
- Infos zu Gelände und Technik
- Einschätzung der Teilnehmer
- Erläuterung der Tour und Kategorien
- aktuelle Wegverhältnisse

- Wetter- und Gefahreninfo
- Erste-Hilfe-Kenntnisse (Guide)
- Verbandszeug (Guide)
- Reparaturset und Ersatzteile (Guide)

KOMPETENZ:

- Nur geprüfte Guides führen unsere Touren.

VORTEILE:

- Leihräder werden von uns organisiert und **stehen von 8:30 bis 17:00 Uhr** zur Verfügung
- Bergschuh- und Wanderstock-Verleih
- keine Irrfahrten
- Infos zu Kultur, Natur und Bergwelt
- kein Zeitaufwand für Tourplanung im Urlaub
- Fahrradtechartipps
- beste Wege und Aussichtspunkte
- Spaß in der Gruppe unter Gleichgesinnten





Bergdoktor Erlebnistour „ganztags“

Wir zeigen dir die schönsten Seiten unserer Region und besichtigen dabei die Hauptdrehorte (Gruberhof, Bergdoktorpraxis, Dorfplatz in Going) der bekannten TV-Serie „Der Bergdoktor“ in Ellmau, Söll und Going, teilweise auch mit einer kleinen geführten Tour durch die Filmkulissen.

Die bekannten Bilder aus dem Fernsehen im Original erleben - eine erlebnisreiche Tour für Anfänger und Fortgeschrittene.



DATEN	
Wochentag	Montag, Mittwoch, Freitag
Start	09:30 Uhr
Ende	14:30 Uhr
Kosten ohne E-Bike	€ 39,-
Tour inkl. E-Bike	€ 78,-/Tag
div. weitere Kosten	Eintritt Gruberhof, Einkehr Wochenbrunner Alm

FAKTEN	
Schwierigkeit	LEICHT
Dauer	5 Std.
Distanz	35 km
für Kinder geeignet	ab 12 Jahren
Höhendifferenz	600 hm
Schotter	30%
Asphalt	70%
Fitness (0-10)	1-5
Technik (0-10)	1-5
eigenes E-Bike	mind. 500 Watt



Ein Erlebnis rund um die Hohe Salve

Die Tour rund um die SkiWelt Wilder Kaiser zeigt die Größe unseres Skigebietes. Es verbindet zwei Täler: das Söllland und das Brixental, die wir bei unserer Tour genauer kennenlernen. Auf schön angelegten Radwegen entlang von Bächen, Wäldern und traumhaften Bergkulissen genießen wir die Landschaft rund ums Skigebiet. Naturjuwelen wie der Schwarzsee in Kitzbühel liegen dabei auf unserer Route, in den wir unsere Füße tauchen und beim angrenzenden Strandcafé ein Getränk zu uns nehmen.



DATEN

Wochentag	Montag
Start	09:30 Uhr
Ende	14:30 Uhr
Kosten ohne E-Bike	€ 39,-
Tour inkl. E-Bike	€ 78,-/Tag
div. weitere Kosten	Einkehr Mittag

FAKTEN

Schwierigkeit	LEICHT
Dauer	5 Std.
Distanz	ca. 62 km
für Kinder geeignet	ab 12 Jahren
Höhendifferenz	750 hm
Schotter	30%
Asphalt	70%
Fitness (0-10)	2-6
Technik (0-10)	1-4
eigenes E-Bike	mind. 500 Watt



Vom Hartkaiser zum Hintersteiner See

Von Ellmau beginnend fahren wir über den Weisachgraben zur Ranhartalm und auf den Hartkaiser (1.550 m). Wir überschreiten dabei das Ski-gebiet Ellmau und Scheffau (1.650 m) und genießen die traumhafte Aussicht auf den Wilden Kaiser, bevor wir in Söll wieder ins Tal kommen. Von dort geht es am Fuße des Kaisergebirges zum Hintersteinersee. Je nach Lust und Laune machen wir einen Abstecher zur Walleralm, bevor wir über Scheffau nach Ellmau zurückkehren.



DATEN

Wochentag	Montag
Start	09:30 Uhr
Ende	ca. 14:30 Uhr
Kosten ohne E-Bike	€ 39,-
Tour inkl. E-Bike	€ 78,-/Tag
div. weitere Kosten	Einkehr Mittag

FAKTEN

Schwierigkeit	MITTEL
Dauer	5 Std.
Distanz	40 km
für Kinder geeignet	ab 14 Jahren
Höhendifferenz	850 hm
Schotter	60%
Asphalt	40%
Fitness (0-10)	4-7
Technik (0-10)	4-7
eigenes E-Bike	mind. 625 Watt



Bergdoktor Erlebnistour „halbtags“

Wir zeigen dir die schönsten Seiten unserer Region und besichtigen dabei die Hauptdrehorte der bekannten TV-Serie „Der Bergdoktor“ in Ellmau. Es erwartet dich eine erlebnisreiche Tour für Anfänger, die dir in bester Erinnerung für das nächste Fernsehabenteuer bleiben wird. Diese Tour kann auch mit dem eigenen E-Bike gefahren werden, sofern dieses mit mind. 500 Watt ausgestattet ist. Solltest du dich für ein Leihrad von uns entscheiden, steht dir dieses nach der Tour bis 17:00 Uhr zur Verfügung.



DATEN

Wochentag	Dienstag + Donnerstag
Start	09:30 Uhr
Ende	ca. 13:00 Uhr
Kosten ohne E-Bike	€ 30,-
Tour inkl. E-Bike	€ 69,-/Tag
div. weitere Kosten	Eintritt Gruberhof

FAKTEN

Schwierigkeit	LEICHT
Dauer	3 Std.
Distanz	25 km
für Kinder geeignet	ab 10 Jahren
Höhendifferenz	350 hm
Schotter	30%
Asphalt	70%
Fitness (0-10)	1-4
Technik (0-10)	1-4
eigenes E-Bike	mind. 500 Watt





Gemütliche Kennenlerntour

Entdecke die neue Art des Radfahrens mit einem leistungsstarken E-Mountainbike aus unserem Verleih. Wir zeigen dir in einer rund dreistündigen Tour die schönen Seiten der Region und radeln gemütlich von Ellmau bis Kitzbühel über Schwarzsee, Gieringer Weiher und Vogelsberger Weiher. Begleitet von der herrlichen Landschaft erfährst du von unseren Guides alles Wissenswerte rund ums E-Biken.

Solltest du dich für ein Leihrad von uns entscheiden, steht dir dieses nach der Tour bis 17:00 Uhr zur Verfügung.



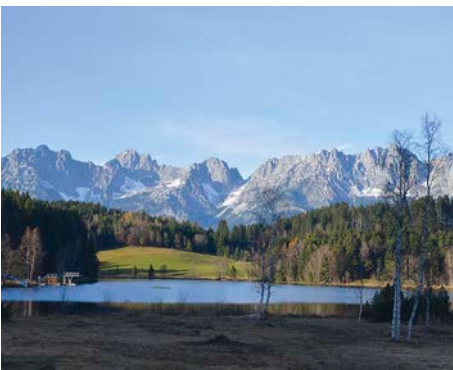
DATEN

Wochentag	Dienstag
Start	09:30 Uhr
Ende	12:30 Uhr

Kosten ohne E-Bike	€ 30,-
Tour inkl. E-Bike	€ 69,-/Tag
div. weitere Kosten	-

FAKTEN

Schwierigkeit	LEICHT
Dauer	3 Std.
Distanz	ca. 25 km
für Kinder geeignet	ab 12 Jahren
Höhendifferenz	250 hm
Schotter	30%
Asphalt	70%
Fitness (0-10)	1-5
Technik (0-10)	1-5
eigenes E-Bike	mind. 500 Watt



Ellmauer Tor am Wilden Kaiser



Hike

Diese Wanderung gehört zu einer der beliebtesten am Wilden Kaiser und führt uns zur Wochenbrunner Alm und weiter über die Gaudeamushütte. Zwischen den Latschen- und Geröllfeldern steigen wir kontinuierlich hinauf und nähern uns dem Ellmauer Tor. Umringt von steilen Felsen sitzen wir entspannt am Ziel und genießen auf 1.970 m einen herausragenden Ausblick auf die umliegende Bergwelt.

Nach dem Abstieg über die selbige Route kehren wir in der Wochenbrunner Alm ein und lassen die einzigartigen Eindrücke dieser schönen Tour Revue passieren.



DATEN

Wochentag	Dienstag
Start	08:00 Uhr
Ende	14:00 Uhr
Kosten	ab € 50,-
div. weitere Kosten	Einkehr Almhütte

FAKTEN

Schwierigkeit	MITTEL
Dauer	6 Std.
Distanz	8 km
für Kinder geeignet	ab 14 Jahren
Höhendifferenz	900 hm
Schotter	100 %
Asphalt	0 %
Fitness (0-10)	7-9
Technik (0-10)	6-8



Aufs markante Kitzbüheler Horn

Ein Erlebnis mit Weitblick. Wir fahren von Ellmau über schöne Radwege in Richtung Fieberbrunn, ehe wir step by step gemütlich in Richtung Raintal bergauf fahren. Immer im Blick das Kitzbüheler Horn und der Wilde Kaiser. Vorbei an schönen, urigen Almen und tollen Aussichtsplätzen kommen wir unserem Ziel immer näher. Am höchsten Punkt unserer Tour genießen wir bei einer Einkehr den Ausblick über die gesamte Region. Anschließend fahren wir über eine Asphaltstraße nach Kitzbühel ab und zurück nach Ellmau.



DATEN

Wochentag	Dienstag
Start	09:30 Uhr
Ende	ca. 15:00 Uhr
Kosten ohne E-Bike	€ 39,-
Tour inkl. E-Bike	€ 78,-/Tag
div. weitere Kosten	Einkehr Mittag

FAKTEN

Schwierigkeit	MITTEL
Dauer	5,5 Std.
Distanz	ca. 50 km
für Kinder geeignet	ab 14 Jahren
Höhendifferenz	1.100 hm
Schotter	60%
Asphalt	40%
Fitness (0-10)	6-8
Technik (0-10)	5-7
eigenes E-Bike	mind. 625 Watt



Mythos Hahnenkamm - Die Streif

Wir radeln uns gemütlich bis nach Kitzbühel ein, von wo wir den Hahnenkamm Stück für Stück erklimmen. Oben angelangt stehen wir direkt am Starthaus der weltberühmten Streifabfahrt. Nach der Besichtigung geht unsere Tour weiter in Richtung Ehrenbachhöhe, wo auf Wunsch der Sonnenrasttrail ausprobiert werden kann. Er wurde speziell für Anfänger errichtet und bietet ein hohes Maß an Sicherheit und Fahrvergnügen.

Entlang der Höhenlinie fahren wir bis zum Pengelstein, wo wir gemütlich ins Spertental abfahren, um dann wieder nach Ellmau zurückzukehren.

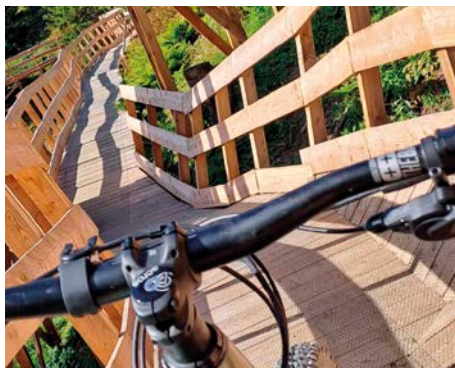


DATEN

Wochentag	Mittwoch
Start	09:30 Uhr
Ende	ca. 15:00 Uhr
Kosten ohne E-Bike	€ 39,-
Tour inkl. E-Bike	€ 78,-/Tag
div. weitere Kosten	Einkehr Mittag

FAKTEN

Schwierigkeit	MITTEL
Dauer	5,5 Std.
Distanz	50 km
für Kinder geeignet	ab 14 Jahren
Höhendifferenz	1.300 hm
Schotter	70%
Asphalt	30%
Fitness (0-10)	6-8
Technik (0-10)	5-7
eigenes E-Bike	mind. 625 Watt





Genusstour ins Spertental

Diese wunderschöne Tour ist die ideale Gelegenheit, um sich mit einem E-Bike besser vertraut zu machen. Gemeinsam starten wir in Ellmau und fahren gemütlich nach Kirchberg, wo sich das Naturjuwel Spertental befindet. Entlang der Aschauer Ache führt uns unser Weg ins idyllische Aschau auf rund 1.000 m.

Auf einer meist asphaltierten Strecke radeln wir in den sogenannten „Unteren Grund“, über eine Hängebrücke und nähern uns dem majestätischen Großen Rettenstein (2.366 m). Im Talschluss führt uns unsere Tour vorbei an bewirtschafteten Almen bis zur Hirzeggalm, wo wir eine Rast einlegen. Gut gestärkt starten wir den Weg retour und pausieren, nach Lust und Laune, an der Kneippanlage in Aschau. Von hier geht es schließlich zurück nach Ellmau.

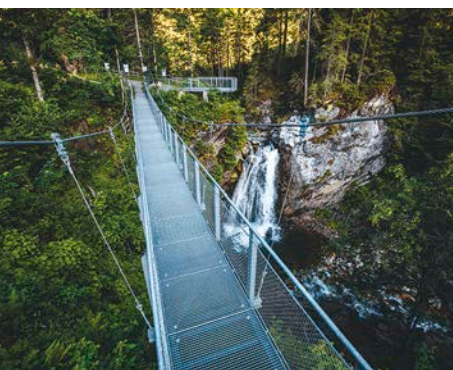


DATEN

Wochentag	Donnerstag
Start	09:30 Uhr
Ende	ca. 15:00 Uhr
Kosten ohne E-Bike	€ 39,-
Tour inkl. E-Bike	€ 78,-/Tag
div. weitere Kosten	Einkehr Almhütte

FAKTEN

Schwierigkeit	LEICHT
Dauer	5,5 Std.
Distanz	60 km
für Kinder geeignet	ab 12 Jahren
Höhendifferenz	650 hm
Schotter	30%
Asphalt	70%
Fitness (0-10)	3-5
Technik (0-10)	1-5
eigenes E-Bike	mind. 500 Watt



Erlebe den Mythos - Die Großglockner Hochalpenstraße

Wir starten am frühen Morgen mit dem Taxi und einem Radanhänger in Richtung Pinzgau, im schönen Salzburgerland. Nach ca. eineinhalb Stunden erreichen wir den Ausgangspunkt dieser wunderschönen Tagestour. In Ferleiten (1.145 m) schwingen wir uns bequem auf den Sattel unserer E-Bikes und erklimmen Tritt für Tritt die „Glocknerkönig-Strecke“. Mit jeder Kurve der Hochalpenstraße eröffnet sich uns ein fantastischer Blick auf hunderte Berggipfel der Hohen Tauern, der nur von Österreichs Majestät – dem Großglockner – übertroffen wird.

Immer wieder nehmen wir uns bewusst Zeit, um innezuhalten, Fotos zu machen und diese Ausfahrt mit allen Sinnen zu genießen. Nach 12,9 km und 1.283 hm erreichen wir das Hauptziel Fuscher Törl auf 2.428 m, bei dem wir eine Rast einlegen. Unser weiterer Weg führt uns auf die Edelweißspitze (2.521 m), wo wir mit einem Ausblick auf über 300 Dreitausender belohnt werden. Unser abschließendes Ziel ist das Hochtor auf 2.503 m, bevor wir uns der Abfahrt widmen. In moderatem, sicherem Tempo schlängeln wir uns Kehre für Kehre wieder bergab bis nach Ferleiten. Mit sensationellen Eindrücken im Gepäck treten wir die Rückfahrt mit unserem Shuttle nach Ellmau an.

Sei dabei, um etwas Einzigartiges zu erleben!

DATEN

Wochentag	Freitag
Zeitraum	Mai - Oktober
Start	06:30 Uhr
Ende	17:00 Uhr
Teilnehmerzahl	mind. 5 Pers.
Kosten ohne E-Bike	€ 95,-
Tour inkl. E-Bike	€ 130,-/Tag
div. weitere Kosten	Einkehr Mittag

FAKTEN

Schwierigkeit	MITTEL
Dauer	Tagestour
Distanz	25 km
für Kinder geeignet	ab 16 Jahren
Höhendifferenz	1.500 hm
Schotter	10%
Asphalt	90%
Fitness (0-10)	7-9
Technik (0-10)	6-8
eigenes E-Bike	mind. 625 Watt





Hike and E-Bike

Mit den ersten Sonnenstrahlen

Kurz bevor die ersten Sonnenstrahlen die Erde berühren und die Vögel ihr morgendliches Lied zwitschern, liegt eine einzigartige Ruhe über unserem Land. Wer dies noch nie erlebt hat, für den ist unsere spezielle Sonnenaufgangstour ein absolutes Muss.

Zeitig in der Früh, mit bereitgestellten Stirnlampen ausgestattet, machen wir uns auf den Weg. Im Schutz der Dunkelheit fahren wir gemütlich bergauf und genießen die wohltuende Stille der Natur. Die letzten Meter bis zum Gipfel nehmen wir zu Fuß. Während im Tal noch alles schläft, trinken wir eine heiße Tasse Tee und erleben einen beeindruckenden Sonnenaufgang am Berg. Im Anschluss geht es gemütlich talwärts, um in den Tag zu starten.



DATEN

Wochentag	auf Anfrage
Zeitraum	Mitte Mai - Ende Sept.
Start je nach Jahreszeit	4:30 bis 5:30 Uhr
Ende	8:30 Uhr

Kosten ohne E-Bike	€ 39,-
Tour inkl. E-Bike	€ 78,-/Tag (steht bis 17 Uhr zur Verfügung)

div. weitere Kosten

-

FAKTEN

Schwierigkeit	LEICHT
Dauer	4 Std.
Distanz	20 km
für Kinder geeignet	ab 12 Jahren
Höhendifferenz	720 hm
Schotter	50%
Asphalt	50%

Fitness (0-10)	3-6
Technik (0-10)	3-6

eigenes E-Bike	mind. 500 Watt
----------------	----------------



Krimmler Wasserfälle/Gletschertour

Mit unserem Shuttle, mit Radanhänger für E-Bikes, fahren wir nach Krimml in den Pinzgau. Nach ca. 90-minütiger Taxifahrt starten wir direkt bei den Krimmler Wasserfällen unsere Tour. Entlang des ohrenbetäubenden Wasserrauschens, der beeindruckenden Wasserfälle, fahren wir gemütlich auf einer gut befestigten Forststraße Kehre um Kehre bergauf.

Nach jeder Kurve entsteht direkt neben uns ein neues beeindruckendes Bild der hinabtosenden Fluten. Ein weiteres Highlight bildet ein unbeleuchteter, in den Felsen gesprengter Radtunnel, den wir durchfahren dürfen (Stirnlampen haben wir natürlich dabei). Am letzten Wasserfall der drei Krimmler Wasserfälle tauchen wir in das Krimmler Achental ein, mit einem grandiosen Blick in das wunderschöne Gletschertal. Vorbei an urigen Almhütten führt uns unser Weg immer weiter taleinwärts und wir passieren das Krimmler Tauernhaus bis zum Talschluss, wo uns der Gletscher – Krimmler Kees – mit der Dreiherrspitze in seinen Bann ziehen wird. Nachdem wir das Tal und die Bergwelt bei einer Einkehr in einer Almhütte genießen, fahren wir schön langsam wieder zurück und nehmen noch einmal das Rauschen der Wasserfälle in uns auf, um uns dann auf die Rückfahrt mit dem Taxi nach Ellmau vorzubereiten.

DATEN	
Wochentag	auf Anfrage
Start	07:00 Uhr
Ende	17:00 Uhr
Teilnehmerzahl	mind. 5 Pers.
Kosten ohne E-Bike	€ 86,-
Tour inkl. E-Bike	€ 130,-/Tag
div. weitere Kosten	Einkehr Almhütte

FAKTEN	
Schwierigkeit	MITTEL
Dauer	5,5 Std.
Distanz	50 km
für Kinder geeignet	ab 14 Jahren
Höhendifferenz	1.000 hm
Schotter	80%
Asphalt	20%
Fitness (0-10)	6-8
Technik (0-10)	5-7
eigenes E-Bike	mind. 625 Watt





Hike

Kraftplätze im Kaisergebirge

Von der Wochenbrunner Alm wandern wir gemütlich zum Baumgartenköpfl auf 1.560 m, wo uns ein beeindruckender Ausblick über Ellmau und Going sowie die Gebirgswelt der Region erwartet. Wir steigen nach einer kleinen Rast zur Oberen Regalm ab, bei der wir einkehren.

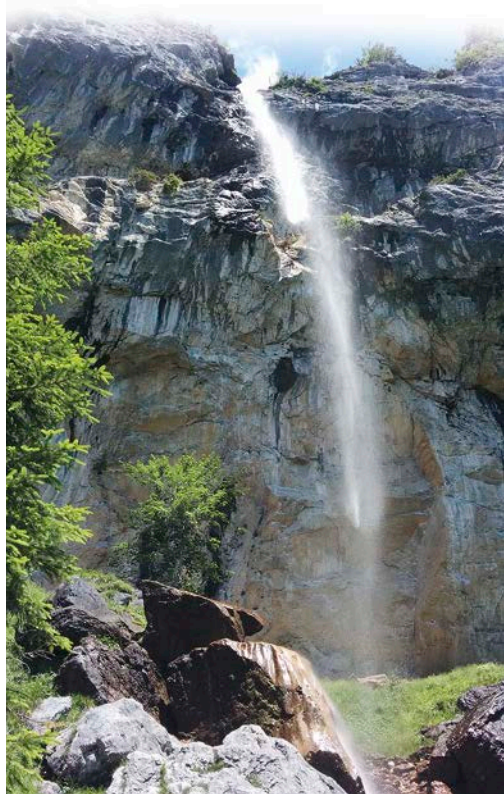
Über die Ackerhütte geht es weiter zum Schleierwasserfall, einem unvergleichlichen Kraftplatz für die Seele. Nach einigen Minuten des Innehaltens führt uns unser Weg zum Parkplatz Aschingerkapelle. Dort erwartet uns ein Taxi, das uns nach Ellmau zurückbringt.

DATEN

Wochentag	auf Anfrage
Start	08:00 Uhr
Ende	ca. 14:00 Uhr
Kosten	€ 45,-
div. weitere Kosten	Einkehr Almhütte, Taxi

FAKTEN

Schwierigkeit	LEICHT
Dauer	6 Std.
Distanz	12 km
für Kinder geeignet	ab 14 Jahren
Höhendifferenz	600 hm
Schotter	100%
Asphalt	0%
Fitness (0-10)	5-7
Technik (0-10)	5-7





Einfach raus, wohin du möchtest

Die Kitzbüheler Alpen bilden ein Eldorado an Ausflugszielen und Radstrecken, die es alle wert sind, entdeckt zu werden.

Mit unserem erfahrenen Team kennen wir eine Vielzahl dieser Plätze und bieten dir gerne deine individuelle Ausfahrt oder Bergwandertouren am Wilden Kaiser an. Wie wäre es mit einer Radtour zum Geburtstag oder als Firmenausflug? Wir finden die richtige Tour für deine Bedürfnisse und schenken dir einmalige Bergerlebnisse in unserer Heimat.

Die Räder aus unserem Verleih stehen dir bis 17:00 Uhr am Verleihtag zur Verfügung.

PRIVATE GUIDING

Tel. +43 664 16 400 25 oder
Tel. +43 5358 2548

Preise pro Person	3 Std. (1/2 Tag)	5 Std. (1 Tag)
2 Personen	€ 65,-	€ 85,-
3 Personen	€ 60,-	€ 80,-
4 Personen	€ 55,-	€ 65,-
ab 5 Personen	€ 50,-	€ 60,-

Thomas Fischer

Bikeguide, Bergwanderführer



Es gibt nichts Schöneres, als die Liebe zur Natur mit dem Sport zu verbinden. Ob beim Skitourengehen, Skifahren, Wandern, Mountainbiken oder neuerdings E-Biken - ich möchte mit dir diese Leidenschaft teilen und dir die schönsten Plätze zeigen.

Michael Lechner

Bikeguide



Ob gemütlich oder sportlich, ich liebe es die Berge mit dem E-Bike, den Lauschuhen oder den Tourenskiern zu erklimmen und nehme mir dabei gerne die Zeit, um an imposanten Aussichtspunkten zu verweilen. Genieße mit mir die Welt von oben.



Professionelles Service aller Marken & Typen

Wenn es um deine Sicherheit geht, solltest du nichts dem Zufall überlassen. Gemeinsam mit unseren Fahrradexperten führen wir gerne Wartungs- und Reparaturarbeiten an Mountainbikes, Cityrädern, E-Bikes, Rennrädern und Kinderrädern aller Marken in unserer Fachwerkstätte durch. Dabei kommen ausschließlich Qualitätsprodukte zum Einsatz.

Ergänzend bieten wir in unserem Sportfachgeschäft eine große Auswahl an Schuhen, Bekleidung und Accessoires für die ganze Familie für einen rundum gelungenen Tag in der Natur.

UNSERE SERVICELEISTUNGEN:

- Gratis Hol- und Lieferservice
- Funktionstest: Bremse, Schaltung, Federung
- Kontrolle: Lager, Reifen, Luft
- Anpassung: Sitz, Lenker
- Reparatur oder Ersatz aller Bauteile



E-BIKE- VERLEIH

E-Bikes	1 Tag	ab 3 Tagen/ pro Tag
Hardtail	€ 48,-	€ 45,-
Fully	€ 48,-	€ 45,-
Trekking	€ 48,-	€ 45,-
Kinderrad bis 24"	€ 35,-	€ 32,-
Kinderanhänger		€ 20,-
Hundeanhänger		€ 15,-
Kindersitz		€ 15,-
Radanhängerstange (3 - 5-Jährige)		€ 15,-
Radhelm (pauschal)		€ 5,-

E-Bike-Vollkaskoversicherung

1 Tag	ab dem 2. Tag pauschal
€ 12,-	€ 20,-

Die E-Bike-Vollkaskoversicherung bietet Schutz gegen Diebstahl (polizeiliche Anzeige erforderlich) und Schäden (ausgenommen mutwillige Zerstörung).

Stornobedingungen:

Sollten Sie die Reservierung nicht wie gewünscht wahrnehmen können, ist eine kostenfreie Stornierung bis 17:00 Uhr am Vortag möglich. Bei Stornos zu einem späteren Zeitpunkt sind wir leider gezwungen 100 % der Leihgebühr in Rechnung zu stellen. Wir danken für Ihr Verständnis.

BESTENS GEWARTET:

Alle unsere E-Bikes haben eine Akkuleistung von mindestens 750 Watt, werden regelmäßig gewartet und jährlich aktualisiert.

Reservieren und losfahren

So kommst du
müheless auf den Berg

Unsere leistungsstarken E-Bikes mit **mindestens 750 Watt** werden jährlich erneuert und regelmäßig gewartet. **Am Verleihtag** stehen dir die Räder bis 17 Uhr zur Verfügung.



Jetzt E-Bike leihen unter
www.schuh-sport.at

BERGSCHUH

Test- & Verleihcenter

Verleihpreise pro Tag

Bergschuhe	€ 16,-
Bergschuhe für Kinder	€ 12,-
Wanderstöcke	€ 8,-
Nordic-Walking-Stöcke	€ 8,-
Rückentrage	€ 15,-
Buggy	€ 10,-
Geländekinderwagen	€ 20,-

ZUERST TESTEN, DANN KAUFEN!

Alle zu testenden Produkte stehen in unserem Sport-Shop zum Verkauf.



Bergsport- Sommer

Bestes Schuhwerk für die ganze Familie

Das **1. Bergschuh TEST- & VERLEIHZENTRUM** Ellmau ist die einfachste Möglichkeit, pure Naturerlebnisse mit professionellem Equipment zu verbinden.

Teste ausgewählte Bergschuh-Modelle direkt am Berg, um den für dich passenden Schuh kaufen zu können! Die digitale, computergesteuerte Fußanalyse errechnet deine Schuh- und Passformgröße genau, um deinen optimalen Berg-, Wander- oder Freizeitschuh zu finden. Weiters werden dir von unserem Fachpersonal entsprechende Schuhsohlen von SIDAS angepasst. Spezielle Wandersocken und Wanderstöcke von Leki in einem breiten Sortiment runden unser Bergsport-Angebot perfekt ab.

Bergsportverleih: Bei uns kannst du Bergschuhe, Kinderbergschuhe, geländegängige Kinderwagen, Kindertragen und Wanderstöcke leihen!

Alpin- & Kletterspezialisten

Erlebe das unbeschreibliche Gefühl eines Gipfelsieges und vertraue dabei auf eine professionell geführte Tour mit Club Vertikal. Hubert Praschberger und Dieter Antoni bieten für Einsteiger und Aufsteiger individuelle und höchst professionelle Erlebnisklettertouren an. Die beiden staatlich geprüften Berg- und Skiführer sind für alle Bereiche im Bergsport zertifiziert und verfügen über langjährige Erfahrung sowie exzellente Berg- und Regionskenntnisse. Das macht sie zum idealen Partner für Bergerlebnisse im Klettersteig oder im Fels.



Hubert Praschberger



Dieter Antoni



CLUB VERTIKAL
ERLEBNIS UND SICHERHEIT AM BERG

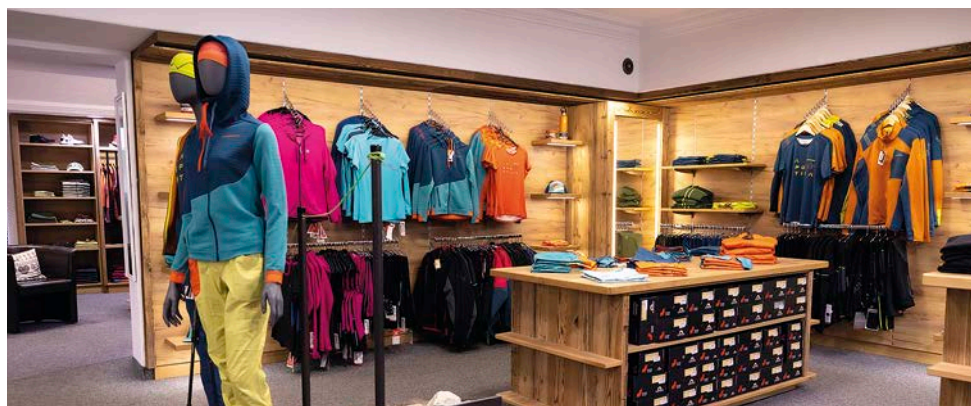
Biedring 17, 6352 Ellmau

Hubert: T. +43 676 613 20 66

Dieter: T. +43 664 500 34 37

info@clubvertikal.at

www.clubvertikal.at



Bei uns im Winter ...

Wir sind dein Partner beim Wintersport und bieten dir ausgezeichnete Markenprodukte und professionelle sowie individuelle Beratung.

NEU
Schneeschuh- &
Winterwanderungen



Deine Skiverleih-Vorteile

- 20% auf Ski-Equipment
bei Online-Reservierung

Gratis Lieferservice

deiner Ausrüstung in die Unterkunft oder ins beheizte Skidepot an der Hartkaiserbahn

Kostenloser Umtausch

der Verleihartikel auf eine andere Skilänge oder ein anderes Modell derselben Klasse ist jederzeit möglich.

Abholung der Ausrüstung

ist am Vortag ab 14 Uhr möglich.

- 50% auf Kinder-Skiausrüstung

für Kinder bis 14 Jahre, wenn beide Elternteile im selben Zeitraum Ski und Skischuhe leihen.

7 Tage leihen - 6 Tage bezahlen

Bei der Leihdauer von 7 Tagen ist der letzte Tag GRATIS.

1 mal täglich gratis Ski wachsen

bei einer Verleihdauer von 6 bis 7 Tagen

Ski- & Snowboard-Service

Testen & Kaufen

Erwerbe deine Ausrüstung am Ende des Urlaubs mit einem entsprechenden Nachlass

JEDEN MITTWOCH - 20% Rabatt

im Rodelverleih

Nachtschwärmer-Rodelverleih

Du kannst die Rodel nach 18:00 Uhr an unserer Verleihstation, unabhängig der Öffnungszeiten, zurückgeben und versperren.



Schuh & Sport Günther

Birkenweg 23 | 6352 Ellmau | Austria
Tel.: +43 5358 2548
Mobil: +43 664 1640025
info@schuh-sport.at
www.schuh-sport.at

Öffnungszeiten:

siehe Homepage
oder scanne



Änderungen und Irrtümer sowie Druck- und Tippfehler vorbehalten. Fotos: Marie Sombeek, Frank Kretschmann, Norbert Eisele-Hein, Mathäus Gartner, Erwin Haiden, Kurt Tropper, Daniel von Felbert, K.S.C., Kitzbühel Tourismus/Michael Werlberger, Bergsportprofis, Adobe Stock